

# ■ Pinceles y brochas

se venden  
con funda  
protectora



Pincel automaquillaje

Pincel profesional



## Pincel Eye-liner 100

Delinear los ojos y dar puntos de luz y sombra.

CZ22100



## Pincel precisión 101

Dar puntos de intensidad en el orbicular del ojo.

CZ22101



## Pincel labios 102

Aplicar producto labial en stick o voluminador.

CZ22102



## Pincel difuminador diagonal 103

Delinear y difuminar las líneas del ojo.

CZ22103



## Pincel diagonal cejas 104

Permite trazos concretos y definidos.

CZ22104



## Pincel sombras 105

Extender sombras en el arco superciliar.

CZ22105



## Pincel sombras grande 106

Difuminar sombras en la cuenca del ojo.

CZ22106



## Pincel plano 107

Correcciones con crema.

CZ22107

# ■ Pinceles y brochas



## Pincel plano grande 108

Difuminar sombras en polvo, compactas o en crema.

CZ22108



## Pincel pelo oreja buey 109

Delinear y difuminar maquillaje en la cuenca del ojo.

CZ22109



## Peine y cepillo de cejas 110

Definir y quitar restos de maquillaje de las cejas.

CZ22110



## Peine espiral 111

Peinar y separar las pestañas tras aplicar la máscara.

CZ22111



## Pincel plano grande pelo marta 112

Especial para dar color en todo el párpado.

CZ22112



## Pincel corrector fino pelo marta 113

Corregir imperfecciones pigmentarias.

CZ22113



NUEVO

## Pincel-esponja difuminador 119

Difuminar sombras. Acolchado.

CZ22119



## Brocha redonda 120

Dar color sobre el pómulos.

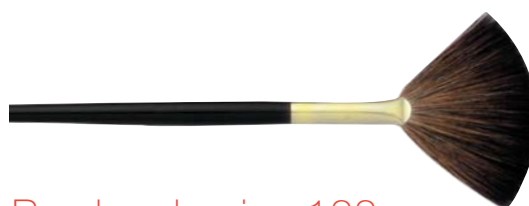
CZ22120



## Brocha diagonal 121

Delinear pómulos. Aplicar color y luego difuminarlo.

CZ22121



## Brocha abanico 122

Pulir y eliminar restos de maquillaje.

CZ22122

# ■ Pinceles y brochas



## Brocha blanca 123

Aplicar polvos sueltos fijadores del maquillaje.

CZ22123



## Brocha retoque blanca 124

Aplicar polvos sueltos fijadores de corrector.

CZ22124



## Brocha pelo marta 125

En un trazo abarca de medio párpado hasta la parte externa del ojo.

CZ22125



## Brocha redonda pelo marta 126

En un trazo abarca desde el lagrimal hasta medio párpado.

CZ22126



## Brocha colorete 127

Para dar color sobre el pómulos fácilmente.

CZ22127



## Brocha maquillajes 128

Se utiliza para extender las bases fluidas con rapidez y precisión.

CZ22128

## Pinceles de automaquillaje de mango corto

CZ22200...CZ22227

