

Labios



Bocas seductoras

Glamour, trasgresión, naturalidad, sofisticación, agresividad, exceso.

Para plasmar tu personalidad o estado anímico en tu maquillaje de labios, tienes a tu disposición un amplio abanico de productos.

Antes de trabajar con tus labios es importante que estén bien hidratados y libres de pieles secas.

Para maquillar sobre su superficie, aplicaremos un poco de **maquillaje base** (pag.15) y podemos matizar con **polvos translúcidos** (pag.21).

A partir de ese momento tenemos múltiples posibilidades para lograr el resultado buscado.

El perfilado de labios

Dibujar el contorno de nuestros labios sirve tanto para dar a tu boca la forma que desees, corrigiendo labios demasiado gruesos o delgados, como para darles fuerza.

Los **lápices perfiladores** (pag.34) también sirven para crear una base de color duradera sobre la que aplicar otros productos .

Otra aplicación es difuminar el color desde el borde hasta el interior para crear volúmenes y combinarse con otros colores.

Volumen y color

Para rellenar los labios dispones de muchas opciones: godets de **labios en crema** (pag.34) que se aplican con pincel, las **barras de labios** (pag.33), con su amplio surtido de color y acabados, los brillos sensuales de los **lip gloss** (pag.31) con efecto "mojado", los nuevos **Ultra Volume** (pag.32), que dan a tu boca más volumen real, o los **brillos voluminadores** (pag.35), de textura suave y cremosa que permiten combinaciones múltiples entre sí o con otros labiales.



Lip Gloss

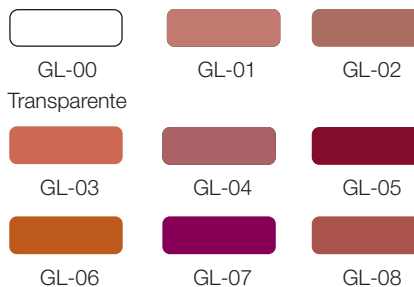
Colores de brillo excepcional de larga duración. Fácil aplicación debido a su gran fluidez.

Textura suave, emoliente e hidratante.

Cuida la delicada piel de los labios.

Presentación: Unidades de 8 ml.

9 tonos: **CZ12200...CZ12208**



Labios

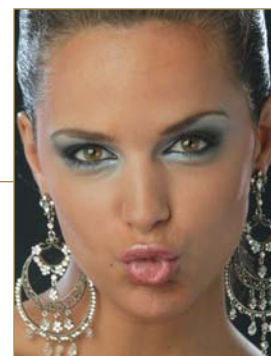
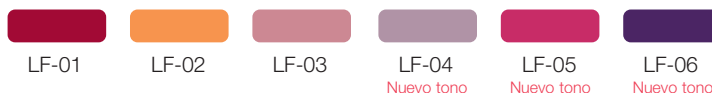


Lipstick Long-lasting

*Glamorous
look collection*

Labios perfectos por mucho tiempo. Colores satinados y suavemente metalizados, de larga duración. De textura líquida y levemente cremosa, su aplicador facilita el perfilado de los labios. Una capa ligerísima sobre los labios, sin la sensación de espesor de productos de larga duración.

Presentación:
Unidades de 2,5 ml.
6 tonos: **CZ12221...CZ12226**

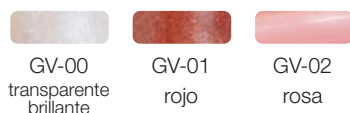


Gloss Ultra Volume

*Glamorous
look collection*

Brillo labial que potencia el volumen del labio. Su específica formulación mejora la microcirculación en los labios, aportando una mayor sensualidad a su aspecto. Colores brillantes. Un leve cosquilleo es indicador del efecto volumen.

Presentación: Unidades de 5ml.
3 tonos: **CZ12280...CZ12282**



■ Barras de labios

Producto elaborado con pigmentos y emolientes de gran calidad y sustancias hidratantes que permiten el maquillaje de labios de un solo trazo sin dispersión del producto, dándonos el color deseado con una textura extraordinariamente fresca y natural de gran permanencia. Pueden aplicarse directamente con la barra o con un **pincel 102** (pag. 37).

Presentación: Barra individual de 4 grs.



Colores satinados

LS-100...LS-404 LS-501...LS-506
 CZ12100...CZ12404 CZ12251...CZ12256



Colores brillantes

CZ12601...CZ12604



Colores efecto diamante

CZ12701...CZ12703



Colores alto brillo

CZ12704...CZ12803



Labiales y perfiladores

Paleta de labios



10 godets labiales

Pigmentos de gran permanencia que respetan la delicada piel de los labios. Ausencia total de sabor y olor en la pasta base.

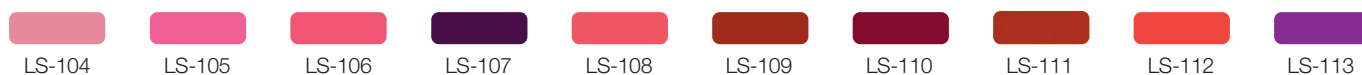
Este producto permite que con la aplicación de una capa fina se logre el color exacto de la paleta en un solo trazo.

Presentación:

Paleta profesional de 10 colores mates.

Los godets de labios se aplican con el **pincel 102** (pag.37)

CZ03005



LS-104

LS-105

LS-106

LS-107

LS-108

LS-109

LS-110

LS-111

LS-112

LS-113



Formato pack

Se venden individualmente para recambiar los godets de tu paleta profesional o para crear tu propia paleta personalizable.

CZ15104...CZ15113

Perfiladores de labios

Textura cremosa



Los lápices perfiladores de labios presentan una textura y dureza específica para el uso que están concebidos, permitiendo un trazo seguro y suave y facilitando el difuminado del producto sin manchar.

Presentación:

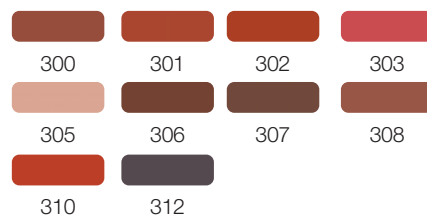
Lápiz en madera de largo profesional.

10 colores:

CZ05300...CZ05312

El perfilador debe aplicarse en el labio superior desde el centro de la boca hasta la comisura de los labios, y en el inferior, desde la comisura hasta el centro.

Truco: Maquillar el centro del labio inferior con el lápiz 305 aporta volumen a tu boca.



300

301

302

303

305

306

307

308

310

312

■ Brillos voluminadores de labios



LG-01



LG-02



LG-03



LG-04



LG-05



LG-06



LG-07



LG-08



LG-09



LG-10

Incorpora un nuevo y revolucionario componente voluminador que realza la expresión de los labios, haciéndolos más sugerentes. Puede aplicarse directamente sobre el labio dándole un aspecto muy natural y juvenil. También puede aplicarse sobre el labio maquillado y darle así un acabado más intenso y expresivo. Sus diez colores conjugan perfectamente con la paleta de labios **Ten Image**.

Presentación:

Unidades de 6 grs. 10 colores:

CZ12501...CZ12510

Textura cremosa

La textura cremosa de este voluminador permite una aplicación muy fácil y agradable, además de un acabado muy brillante.

