

Máscaras de pestañas



La pestaña, protagonista indiscutible del ojo

La máscara de pestañas adquiere en cualquier maquillaje un protagonismo muy importante. Para su correcta aplicación, se debe empezar desde la raíz hasta llegar a la punta. Tras ello separaremos las pestañas con el **pincel 111** (pag.38) y evitaremos las antiestéticas acumulaciones de maquillaje. También puede utilizarse con las pestañas postizas.

Truco: Las pestañas superiores aguantan varias capas de máscara, pero evita hacer más de una pasada en las inferiores porque enseguida se recargarán y mancharás el párpado inferior.



Aplicador Natural
acabado fresco y suave

Long Eyelashes

Recubre las pestañas con una película protectora, flexible y elástica que las alarga y separa de forma visible. Su emulsión O/W incorpora ceras naturales. Textura cremosa de secado rápido que facilita la aplicación. Resistente al agua.

Presentación: Unidades de 6 ml. con aplicador.

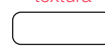
Se presenta en 3 colores:



MP-01
negro



MP-03
azul



MP-04
blanco

Nueva
textura

CZ13001, CZ13003 y CZ13004



Aplicador Volumen
acabado más atrevido

Extra Volumen

Da cuerpo a las pestañas, que adquieren mayor relevancia, destacando la mirada. Incorpora ceras naturales. Su textura consigue un secado rápido y una fácil aplicación. Resistente al agua.

Presentación: Unidades de 6 ml. con aplicador.

CZ13011



Aplicador Natural
acabado fresco y suave

Strong Eyelashes. Tratamiento

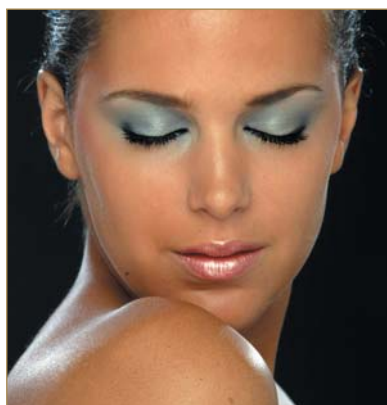
Una máscara de tratamiento que regenera y aumenta el crecimiento de las pestañas.

Presentación:

Unidades de 6 ml. con aplicador.

CZ13015

Atención (!): Tratamientos mínimos de entre 12 y 15 días, con 2 ó 3 aplicaciones diarias, y nunca superiores a 24 días. Entre tratamiento y tratamiento, esperar 2 semanas para la correcta asimilación del producto.



Máscara Black-Black

*Glamorous
look collection*

Alarga y da volumen a las pestañas con un color negro espectacular, destacando cada una de ellas.

Es el llamado negro-negro. Perfil la mirada con un glamour especial que no encontrarás en otra máscara de pestañas.

Presentación: Unidades de 6 ml. Envase con aplicador.

CZ13020

