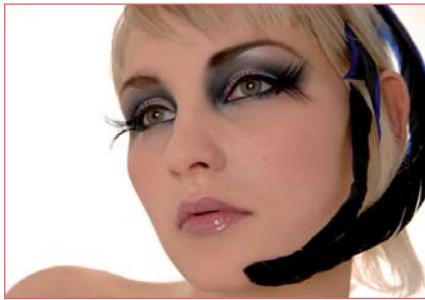


# Sombras de ojos



Para centrar las miradas de los demás en tus ojos, tienes a tu disposición un amplio abanico de productos para maquillarlos con todo detalle. Es importante que la piel del párpado superior e inferior esté bien hidratada. Tras ello pondremos un corrector si es necesario, y un fondo de maquillaje. Aplicaremos los polvos traslúcidos para convertir la piel en una superficie "seca" para poder comenzar a usar las sombras. La sombra de ojos debe ir siempre acorde con la indumentaria y la armonía natural. En el juego de luz y sombras, la oscura en la parte externa y la luz junto al lagrimal. En el arco superciliar aplicar también un tono claro. Alteraremos esta técnica según el movimiento de la moda.



## Estuches individuales

### Mates

ES-100	ES-101	ES-102	ES-103	ES-104	ES-105	ES-106
ES-107	ES-108	ES-109	ES-110	ES-111	ES-112	ES-113
ES-114	ES-115	ES-116	ES-117	ES-118	ES-119	

### Brillantes

ES-400	ES-401	ES-402	ES-403	ES-404	ES-405	ES-406
ES-407	ES-412	ES-413	ES-414	ES-417		

### Satinadas

ES-200	ES-201	ES-202	ES-203	ES-204	ES-205	ES-206
ES-207	ES-208	ES-209				

Presentación:  
Unidades de 7,5 gr.

CZ11100...CZ11417

## Estuches individuales con Super-pigmentación

### Mates frías y cálidas

ESC-000	ESC-001	ESC-002	ESC-003	ESC-004	ESC-005	ESC-006
ESC-007	ESC-008	ESC-009	ESC-010			

### Satinadas

ESC-040	ESC-041	ESC-042	ESC-043	ESC-044	ESC-045	ESC-046
ESC-047	ESC-048	ESC-049				

Colores de mayor intensidad y de textura más cremosa. Presentación: Unidades de 7,5 gr.

CZ11000...CZ11049

# ■ Sombras de ojos



## Formato pack

Se venden individualmente para recambiar los godets de tu paleta profesional, tu expositor o para crear tu propia paleta personalizable.

nº 100... 119 **CZ11600...CZ11619**

nº 200 ... 209 **CZ11700...CZ11709**

nº 400 ... 417 **CZ11900...CZ11917**

nº 000 ... 049 **CZ11800...CZ11849**

Códigos del muestrario de sombras de la pag.23

## Paletas sombras de ojos

Paletas profesionales de 10 tonos.



### Armonía de color 1

Contiene: ES-101, ES-102, ES-103, ES-104, ES-108, ES-111. ES-112, ES-114, ES-115 y ES-116.

**CZ01001**



### Armonía de color 2

Contiene: ES-100, ES-105, ES-106, ES-107, ES-109, ES-110, ES-113, ES-117, ES-118 y ES-119.

**CZ01002**



### Armonía de color 3

Contiene: ES-200, ES-201, ES-202, ES-203, ES-204, ES-205, ES-206, ES-207, ES-208 y ES-209.

**CZ01003**



### Mates frías y cálidas Super-pigmentación

Contiene: ESC-000, ESC-001, ESC-002, ESC-003, ESC-004, ESC-005, ESC-006, ESC-007, ESC-008 y ESC-009

**CZ01004**



### Satinadas Super-pigmentación

Contiene: ESC-040, ESC-041, ESC-042, ESC-043, ESC-044, ESC-045, ESC-046, ESC-047, ESC-048 y ESC-049.

**CZ01005**

# ■ Sombras de ojos

## Sombras tricolor



En un único godet diversas combinaciones que te facilitarán la elección de colores en tu maquillaje de ojos. Pigmentos de gran calidad.

Presentación: Unidades de 2,8 gr.

CZ11501...CZ11504

## Formato Pack Tricolor



Se venden individualmente para recambiar los godets de tu paleta profesional, tu expositor o para crear tu propia paleta personalizable.

CZ11951...CZ11954

## Sensual Eyeshadow

*Glamorous look collection*

Sombras de acabado brillante y aterciopelado, de textura suave y cremosa. Aporta a la mirada un sofisticado toque de glamour y romanticismo. Aplicación fácil y limpia. Para lograr un maquillaje más atrevido, se puede utilizar como sombras suaves e impalpables en rostro, escote u hombros.

Presentación: Unidades de 3,6 gr.



SE- 01  
burdeos, beige, cobre, verde

CZ11510



SE-02  
negro, blanco, rosa, oro

CZ11520

# ■ Sombras de ojos

## Sombras brillantes en polvo



SB-10 negro



SB-01 blanco



SB-02 azul



SB-09 bronce



SB-03 plata



SB-08 verde



SB-07 violeta



SB-06 malva



SB-05 rosa

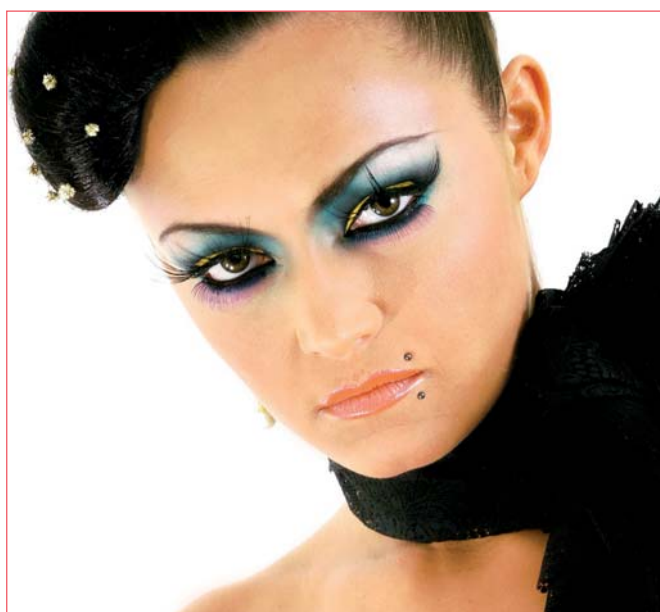


SB-04 oro

Sombras en polvo ultra brillantes. Al difuminarse permiten definir una superficie uniforme de alto brillo, por lo que pueden ser utilizadas en cine, TV y fotografía. En combinación con las sombras mates da una gran elegancia a la mirada.

Presentación:  
Unidades de 2 grs. 10 colores:

**CZ11301...CZ11310**



### Las sombras con el efecto más brillante

Se aplican con el **pincel 108** (pag.38).

También se utilizan en maquillajes fantásticos para dar toques brillantes sobre la piel. En ese caso podemos utilizar una **brocha 123** (pag.39).

**Truco:** Debido a su textura en polvo, al trabajar hay que ser cuidadoso. Vigila que no caigan sobre superficies que no desees que tengan su brillo y color.

**Otro truco:** Si pones sombra brillante en tu lagrimal, aporta luminosidad a tu mirada. Aplicar con el **pincel 103** (pag.38).